

Strategaeth Gweithlu 2021 - 2026

*“Gwasanaethau Ystwyth a
ddarperir gan Weithlu Ystwyth”*



RHAGAIR

Mae'r Strategaeth Gweithlu yma'n anelu i adeiladu ar arfer da presennol a pharhau i hyrwyddo'r Cyngor fel lle da i weithio – gan ddatblygu gweithlu sy'n teimlo wedi cysylltu gyda ac a all ddiwallu anghenion presennol a dyfodol ein cymuned. Mae'r Cyngor yn gyflogwr pwysig ym Mlaenau Gwent a bydd unrhyw weithredu sy'n effeithio ar y gweithlu hefyd yn effeithio'n uniongyrchol ar y gymuned a lefelau uchelgais, incwm a chyflogaeth. Mae'n darparu ac yn comisiynu rhai o'r gwasanaethau pwysicaf i'r gymuned, gan weithio gydag ystod o sefydliadau eraill cyhoeddus, preifat a gwirfoddol wrth sicrhau y caiff gwasanaethau cyhoeddus eu cyflawni i safonau uchel.

Mae'r Strategaeth Gweithlu yn arddangos ymrwymiad a buddsoddiad y Cyngor yn ei weithlu ac mae eisiau i staff deimlo wedi cysylltu a chymhelliant fel y gellir darparu'r gwasanaethau gorau i breswylwyr Blaenau Gwent.

Mae sbardunau clir dros newid gyda ffocws ar ystwythder a chynaliadwyedd drwy ostwng effaith ar yr amgylchedd yn ogystal â chostau cysylltiedig ag eiddo y gellir eu hailfuddsoddi mewn gwasanaethau rheng-flaen, gwella cydnerthedd, canlyniadau sefydliadol ac unigol, ffocws ar y cwsmer a chreu gwell cydbwysedd gwaith bywyd a chyfrifoldeb cymdeithasol corfforaethol.

Mae hon yn strategaeth pum mlynedd sydd â ffocws ar y dyfodol, gan integreiddio gweledigaeth, amcanion, trefniadau cynllunio ariannol y Cyngor a'i wella fel cyflogwr. Mae hyn yn cynnwys gweithio gyda gwasanaethau i gyflawni uchelgais ar gyfer y gymuned ac i ysgolion ddod y gorau yn y sector.

Mae pandemig Covid wedi newid y ffordd yr ydym yn byw, gweithio a theithio. Mae llawer o'n pobl wedi gweithio ymaith o'r swyddfa yn ystod y cyfnodau clo. Bydd y Strategaeth hon yn cefnogi'r gweithlu i bontio o ymateb i'r sefyllfa argyfwng a gweithredu fel ysgogydd allweddol i hwyluso newid diwylliant a pharhau gyda newid trawsnewidiol a gwella perfformiad.



A handwritten signature in black ink that reads "Nigel Daniels".

Cynghorydd Nigel Daniels
Arweinydd y Cyngor

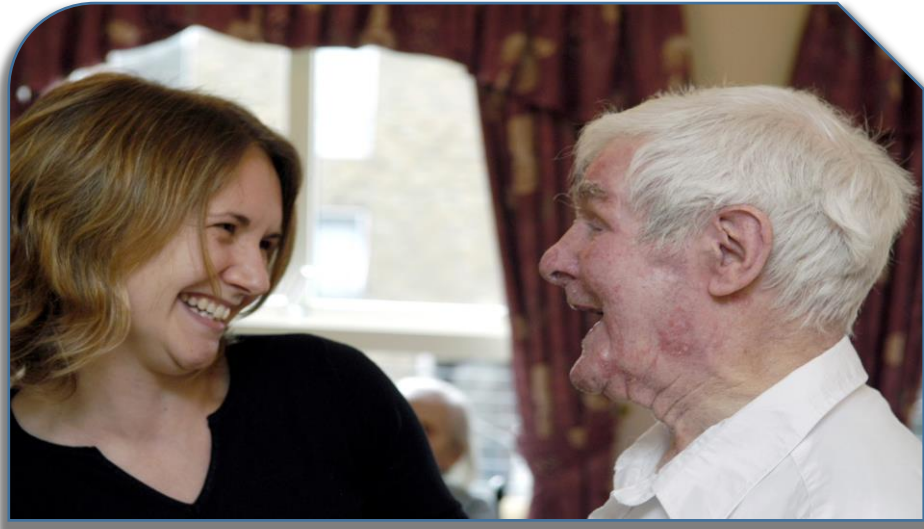


A handwritten signature in black ink that reads "Michelle Morris".

Michelle Morris
Rheolwr Gvfarwddwr

NODAU'R STRATEGAETH

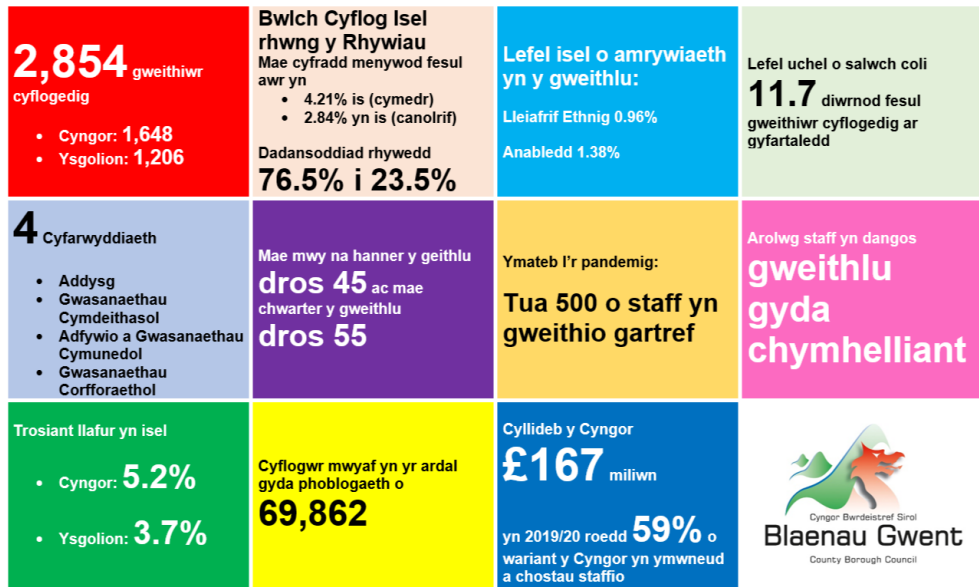
- Caiff llais y gweithlu ei glywed a bydd ganddo ddylanwad wrth lunio dyfodol y Cyngor.
- Y bobl gywir gyda'r sgiliau cywir, yn y lle cywir, ar y lefel gywir ac ar y gost gywir.
- Gweithlu ystwyth sy'n cydweithio i ddarparu gwasanaethau ansawdd uchel i breswylwyr Blaenau Gwent.
- Sefyllfaoedd/amgylcheddau gweithio a diogel a hyrwyddo iechyd a llesiant y gweithlu.
- Mae'r gweithlu yn arddangos yr ymddygiad, safonau a diwylliant a ddisgwylir yn unol â gwerthoedd y Cyngor.
- Bydd gan y gweithlu ffocws ar berfformiad/deilliannau a chanlyniadau gan gydnabod ymdrech ac atebolrwydd
- Bydd gan y gweithle gyfle i ddatblygu a dysgu
- Hyrwyddo cydraddoldeb ac amrywiaeth.



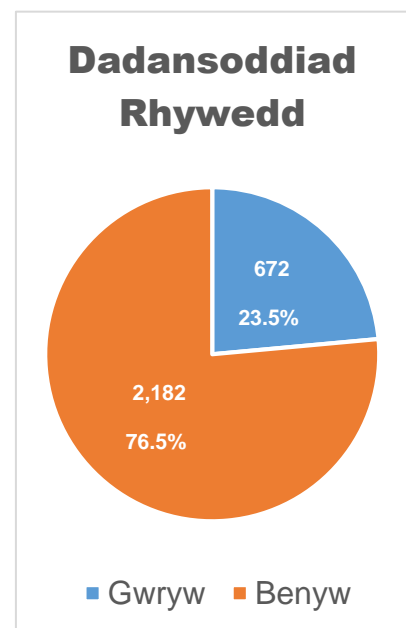
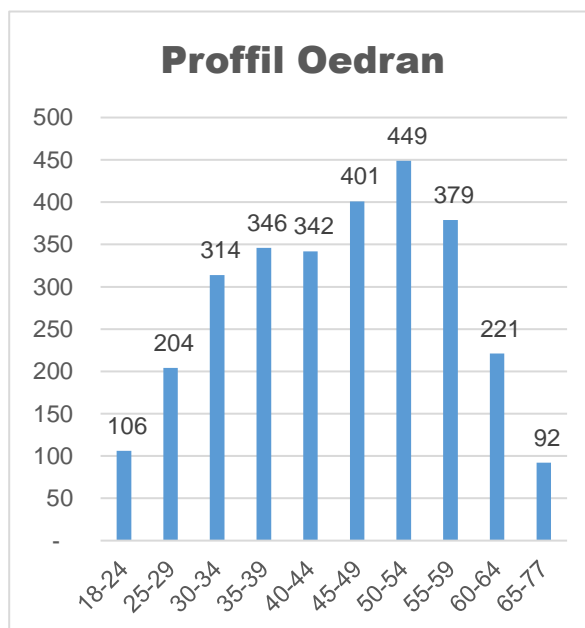
BLE YDYM ARNI YN AWR?

Mae Blaenau Gwent yn gwasanaethu poblogaeth o bron iawn 70,000 gyda 62.1% o'r trigolion o oedran gwaith a 24.7% sy'n economaidd anweithgar. Disgwylir y bydd cyllid yn parhau i fod yn her dros y 5 mlynedd nesaf, tra bod y galw am wasanaethau a phwysau demograffig yn parhau i gynyddu. Mae'r Cyngor wedi ymdrechu i sicrhau arbedion drwy, er enghraifft, gyflwyno strategaeth fasnachol, effeithiolrwydd ariannol, optimeiddio cynhyrchu incwm, ailgynllunio gwasanaethau, adolygu modelau darparu gwasanaeth ac ail-lunio'r gweithlu. Bu 2020/21 yn flwyddyn heriol wrth ymateb i bandemig COVID-19 a pharhau i ddarparu gwasanaethau i breswylwyr Blaenau Gwent.

Sut olwg sydd arnom ar hyn o bryd?



Proffil Gweithlu		
Proffil Oedran	Gweler y graffig islaw	31.3.21
Proffil Rhywedd	Gweler y graffig islaw	31.3.21
Trosiant (Chwarter 4)	4.69% (targed 9%)	1.4.20 - 31.3.21
Anabled (Chwarter 4)	1.38%	31.3.21
Tarddiad Ethnig (Chwarter 4)	0.96%	31.3.21
Salwch (Chwarter 4)	11.67	1.4.20 - 31.3.21



Ymgysylltu â'r Gweithlu

Mae'r Cyngor yn cydnabod yr angen hollbwysig i gyfathrebu ac ymgysylltu â staff mewn darpariaeth gwasanaeth, trawsnewid, newid, meddwl masnachol newydd ac effeithiolrwydd ariannol. Caiff hyn ei wneud drwy nifer o ddulliau ar hyn o bryd:

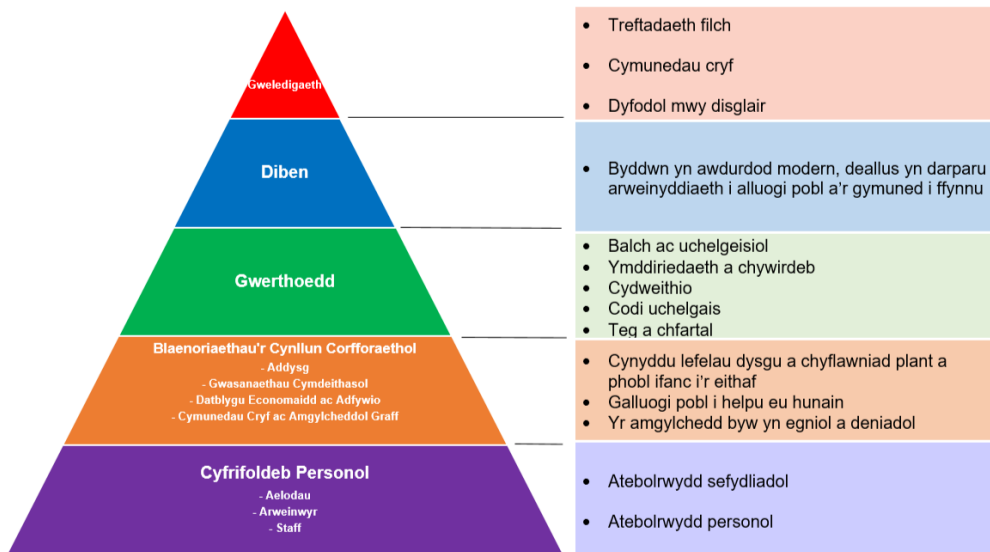
- Hyfforddiant perfformiad rheolaidd un i un
- Adolygiad perfformiad blynyddol
- Cyfarfodydd tîm
- Cyfarfodydd staff
- Cyfarfodydd tîm rheoli
- Grŵp arweinyddiaeth ehangach
- Cylchlythyr rheolaidd gan y Rheolwr Gyfarwyddwr
- Cylchlythyr staff
- Briff rheolwyr
- Ymgysylltu â chynllunio ariannol
- Fframwaith ymgysylltu ac ymgynghori arbennig gydag undebau llafur
- Arolygon staff ac arolygon pyls ddwywaith y flwyddyn



BLE YDYM NI EISIAU BOD?

Gweledigaeth y Cyngor ac Uchelgais Sefydliadol

Prif rôl y Cyngor yw hwyluso darparu gwasanaethau ansawdd uchel ac mae model darpariaeth gwasanaeth y dyfodol yn anelu i fod yn gynaliadwy, fforddiadwy a dangos y gwerth gorau am arian, gan gadw ffocws ar y cwsmer. Mae'r Cyngor eisiau bod yn rhagweithiol, gan edrych i goleddu partneriaeth bosibl genedlaethol a rhanbarthol a chyfleoedd lleol dros yr ychydig flynyddoedd nesaf i ddiwallu anghenion y gymuned yn well. Mae gan y Cyngor uchelgais glir gyda gweledigaeth ar y dyfodol sy'n dangos diben, gwerthoedd ac atebolrwydd y sefydliad.



SUT MAE ANGEN I'R CYNGOR EDRYCH?

I ateb yr heriau i ddod, ni fydd y Cyngor yn medru parhau fel y mae a bydd angen rhoi blaenoriaeth i gynllunio a sut y caiff ei gyllideb ei gwario. Mae'r sefydliad wedi newid yn sylweddol dros yr ychydig flynyddoedd diwethaf a bydd angen i ni barhau i newid a bydd yn edrych yn wahanol yn y dyfodol wrth greu gwasanaethau ystwyth a gaiff eu darparu gan weithlu ystwyth. Nid yw'r rhestr ddilynol yn cynnwys popeth, ond mae'n amlinellu rhai uchelgeisiau:

- Wedi ymgysylltu, gyda chymhelliant ac yn gydnerth – gweithlu wedi ymgysylltu'n dda a chydnerth i ateb heriau
- Ffocws ar y cwsmer – sicrhau'r gwasanaeth gorau i gwsmeriaid bob amser
- Deallus yn ddigidol
- Arddangos arweinyddiaeth – arweinyddiaeth amlwg weladwy deg a rhagweithiol yn sicrhau y caiff staff eu cefnogi, ond lle mae perfformiad gwael bod hynny'n cael ei ddynodi a'i reoli'n effeithlon
- Gweithio mewn amgylchedd diogel, iach a chefnogol – galluogi staff i berfformio ar eu gorau
- Un Cyngor – cydweitho mewnol ac allanol
- Meddylfryd masnachol, ystwyth a gyda ffocws busnes gyda darparu gwasanaethau mewn gwahanol ffyrdd, rheolaeth dyn ar wariant, masnachu lle'n bosibl, gan ddefnyddio technoleg
- Ffocws ar ganlyniadau a pherfformio'n uchel – canlyniadau amlwg i'n preswylwyr gyda phawb yn gweitho i 100%
- Blaenoriaethau a gwerthoedd y cyngor – staff yn glir am gyfeiriad y sefydliad a sut y maent yn cyfrannu a'r gwerthoedd sydd angen eu dangos



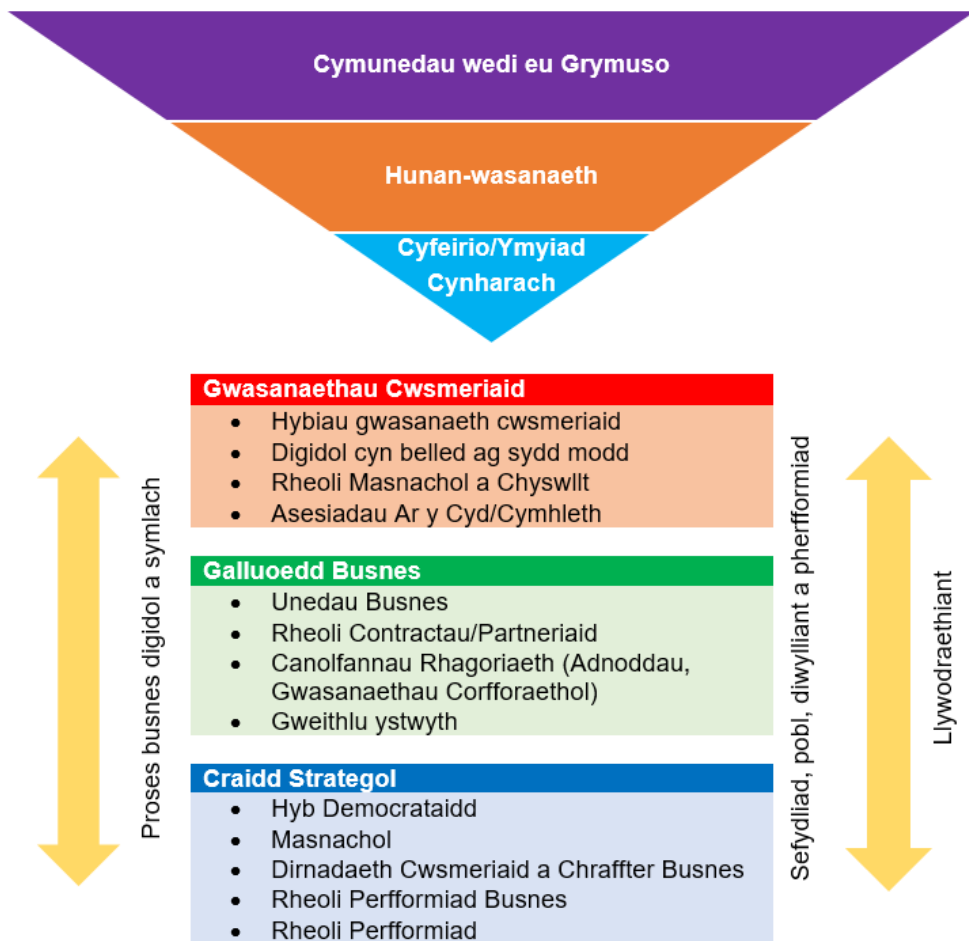
MODEL DARPARIAETH GWASANAETH Y DYFODOL

Bydd model darpariaeth gwasanaeth y Cyngor yn y dyfodol yn gweld rôl y Cyngor yn canolbwyntio ar arweinyddiaeth gymunedol. Meithrin gallu'r gymuned drwy ymrymuso a chydweithredu ar draws y sector cyhoeddus. Hyrwyddo ymyriad cynnar a hunan-wasanaeth gan gefnogi gostwng dibyniaeth ar y Cyngor. Bydd craidd strategol cryf yn galluogi darparu gwasanaethau modern gyda ffocws ar y cwsmeriaid.

Cyflawnir hyn drwy:

- Hyrwyddo hunanasesiad a galluogi hunanwasanaeth
- Cynllunio gwasanaethau o amgylch y cwsmer
- Datblygu gallu strategol cryf
- Gwella prosesau a galluoedd busnes drwy gymryd dull masnachol ac optimeiddio cyfleoedd technoleg ddigidol.

Mae'r diagram dilynol yn dangos y model darpariaeth gwasanaeth ar gyfer y dyfodol:



SUT FYDDWN NI YN CYRRAEDD YNO?

Canlyniadau Blaenoriaeth Strategaeth Gweithlu

Diwylliant Iach, Arweinyddiaeth Effeithlon

- Datblygu arweinyddiaeth
- Arweinwyr egniol i gymell a datblygu'r gweithlu
- Partneriaeth adeiladol gan weithio gydag arweinwyr etholedig i ysgogi a darparu datrysiadau
- Rhaglen Datblygu Aelodau Etholedig
- Hyrwyddo amrywiaeth a chydaddoldeb ym mhopeth
- Gweithio mewn partneriaeth gymdeithasol gydag undebau llafur

Rhagoriaeth mewn rheolaeth ar draws y Cyngor

- Datblygu sgiliau rheoli
- Polisiâu adnoddau dynol cyson, cadarn a rhwydd eu dilyn
- Cysylltiadau cadarnhaol gyda gweithwyr cyflogedig
- Craffter masnachol ac ariannol ym mhopeth a wnawn
- Croesawu, sefydlu a gweithredu polisiâu ac arferion gweithlu mewn modd cyson

Gweithlu gyda chymhelliant uchel ac sydd wedi ymgysylltu

- Awgrymiadau ac adborth yn cael eu gwerthfawrogi – gwranddo a gweithredu gan y sefydliad
- Cyfleoedd modern a pharhaus i ymgysylltu
- Galluogi i fod yn hyblyg i ymateb i heriau'r dyfodol
- Grymuso staff i wneud penderfyniadau a chymryd rhan mewn darpariaeth a datblygu gwasanaeth

Gwneud penderfyniadau, cynllunio a darpariaeth seiliedig ar dystiolaeth

- Gwybodaeth gywir ar y gweithlu, gwybodaeth rheoli
- Manteisio i'r eithaf ar ddigidol
- Proffilio gweithlu a chynlluno i asesu anghenion y dyfodol

Cyflogwr modern o ddewis

- Recriwtio a chadw yn gydnaws gyda chynlluniau'r gweithlu
- Gwobr a chydabyddiaeth yn gydnaws gyda chynlluniau'r gweithlu
- Lefelau ymgysylltu gweithwyr cyflogedig yn cynyddu wrth i staff ddynodi'r Cyngor fel lle da i weithio
- Datblygu gyrfa a rheoli talent
- Blaenoriaeth i iechyd, llesiant a diogelwch y gweithlu



STRATEGAETH GWEITHLU: CYNLLUN GWEITHREDU 2021/2022

Bydd cynllun gweithredu cyntaf y Strategaeth Gweithlu yn canolbwyntio ar y pontio o ymateb i bandemig COVID-19 a phontio i fodel gweithio'r dyfodol – **“Gwasanaethau Ystwyth a ddarperir gan Weithlu Ystwyth”**.

Diwylliant Iach, Arweinyddiaeth Effeithlon

- Ymgysylltu a chynllunio ar gyfer model gweithio'r dyfodol
- Model Datblygu Arweinyddiaeth
- Hyfforddiant/Datblygu Arweinyddiaeth Drosiannol
- Arweinyddiaeth strategol a rheoli hyfforddiant a datblygu gweithlu ystwyth

Rhagoriaeth mewn rheolaeth ar draws y Cyngor

- Gweithredu strategaethau allweddol: masnachol, digidol a chyfathrebu
- Polisi ac arweiniad gweithio hyblyg
- Adolygu polisi arall adnoddau dynol i gefnogi gweithlu ystwyth

Cyflogwr Modern o Ddewis

- Gweithredu model gweithio ystwyth a hyblyg
- Adolygu a gwella prosesau recriwtio
- Cynyddu cynnig y cynllun buddion staff
- Gweithredu gofod gwaith modern ac ystwyth
- Cynlluniau i gynyddu amrywiaeth yn y gweithlu

Gweithlu gyda chymhelliant uchel ac sy'n ymgysylltu

- Ymgysylltu â'r gweithlu a chynllun cyfathrebu a gweithredu – model gweithredu'r Cyngor yn y dyfodol
- Dysgu a datblygu ar gyfer i'r gweithlu gefnogi cyflawni model gweithio'r dyfodol

Gwneud penderfyniadau, cynllunio a darpariaeth seiliedig ar dystiolaeth

- Datblygu a gweithredu datrysiadau digidol i gefnogi darparu gwasanaeth adnoddau dynol/cyflogres modern
- Adolygu gofynion gwybodaeth yn unol â strategaethau allweddol e.e. uchelgais Niwtral o ran Carbon
- Iechyd, diogelwch a llesiant i gefnogi drwy bandemig parhaus a phontio i fodel gwaith y dyfodol
- Cefnogi ysgolion sy'n achosi consyrn